

1



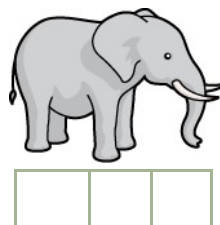
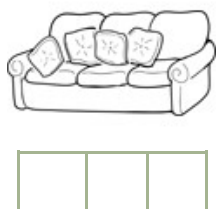
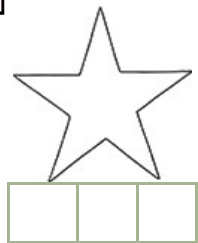
Colorie le dessin si tu entends « é »



2



Coche la case quand tu entends « é »



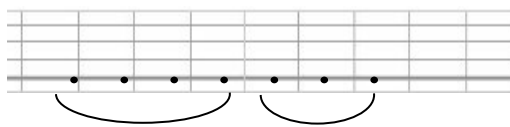
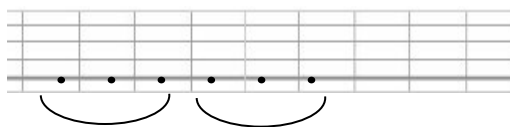
3



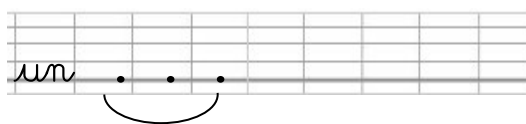
Ecris les syllabes manquantes

J'écris 

• er



• ez



4



colorie

Colorie en rouge lorsque tu vois

er er

et en bleu

ez ez

- Nez - chez - vous attachez - vous chantez
- J'aime danser, chanter, rigoler, sauter et grimper!

5

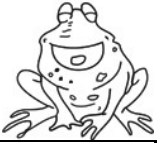


colorie

Colorie les lettres

er er

et **ez ez**



er	Re	ze	ez	er	ez	er	ez
Erz	er	re	er	re	ze	ar	ez
ei	er	et	ez	ze	ez	er	er
Re	ez	Er	er	ze	ez	ei	et
Ze	ze	ei	et	et	er	er	ez



6



colorie

Colorie les syllabes selon le code couleur.

brer	crez	drer	frez	grer	prez
------	------	------	------	------	------

brer	frer	grer	frer	frer	grer	frer	brer
drer	brer	prez	prez	prez	prez	brer	drer
drer	prez	brer	crez	crez	brer	prez	drer
drer	crez	prez	frer	frer	prez	crez	drer
crez	grer	frer	grer	grer	frer	grer	crez



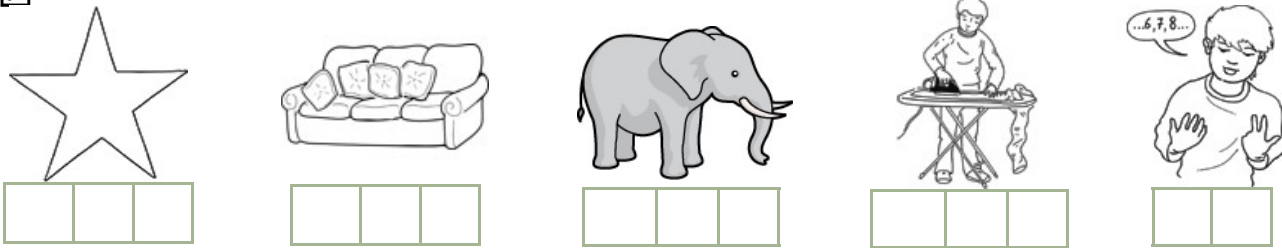
Les lettres « er, ez »

J'entends 

1 Colorie le dessin si tu entends « é »



2 Coche la case quand tu entends « é »

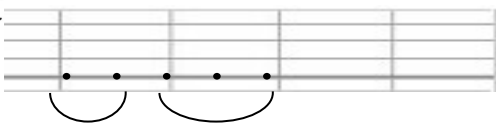
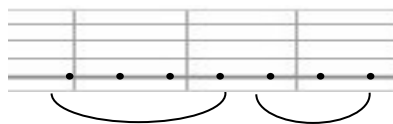
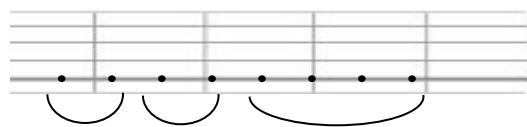
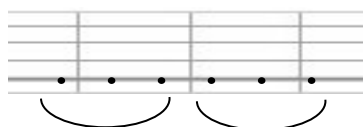


J'écris 

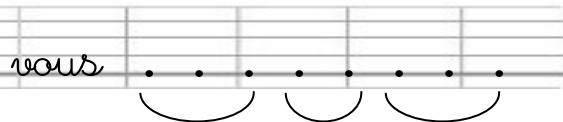
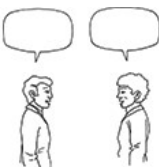
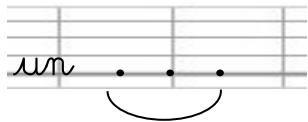
3 Ecris les syllabes manquantes

écrit

• er



• ez



4



colorie

Colorie en rouge lorsque tu vois

er er

et en bleu

ez er



- Danser - discuter - compter - crier - lever - repasser
- Nez - chez - vous attachez - vous chantez
- J'aime danser, chanter, rigoler, sauter et grimper!

5



colorie

Colorie les lettres **er er** et **ez er**

	er	Re	re	er	er	er	er	ez
re	Er	er	re	er	re	ze	ar	er
Re	ei	er	et	ez	ze	ez	er	er
Ei	Re	ez	re	er	re	er	ei	et
Et	Ze	er	Er	er	et	er	re	ze
ei	et	ar	re	re	re	er	er	

6



colorie

Colorie les syllabes selon le code couleur.

brer	crez	drer	frez	grer	prez
------	------	------	------	------	------

brer	frer	grer	frer	frer	grer	frer	brer
drer	brer	prez	prez	prez	prez	brer	drer
drer	prez	brer	crez	crez	brer	prez	drer
drer	prez	crez	brer	brer	crez	prez	drer
drer	crez	prez	frer	frer	prez	crez	drer
crez	grer	frer	grer	grer	frer	grer	crez

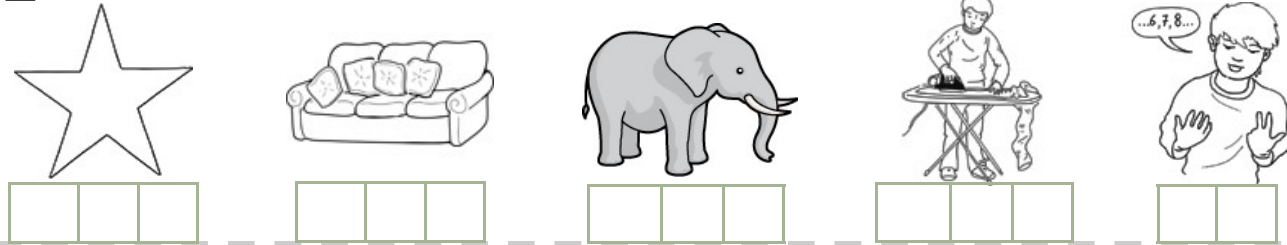
Les lettres « er, ez »

J'entends 

1 Colorie le dessin si tu entends « é »



2 Coche la case quand tu entends « é »

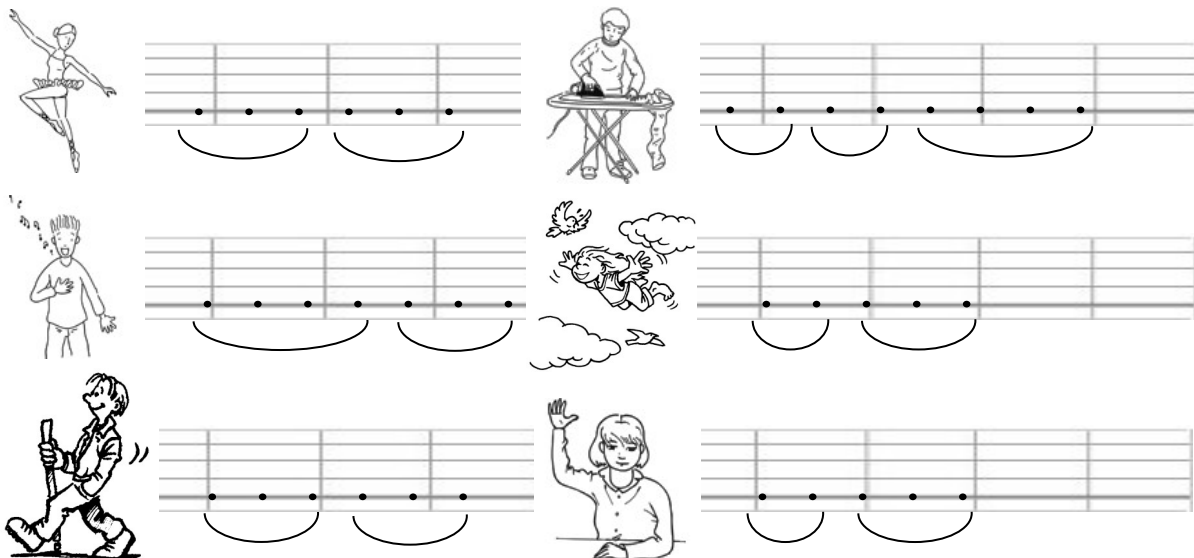


3 Ecris les syllabes manquantes



J'écris 

• er



• ez



4





Colorie en rouge lorsque tu vois **er er** et en bleu **ez er**

- Danser - discuter - compter - crier - lever - repasser
- Nez - chez - vous attachez - vous chantez
- J'aime danser, chanter, rigoler, sauter et grimper!
- La poupée dans le panier a un nez cassé .

5



Colorie les lettres **er er** et **ez er**

	er	Re	re	er	er	er	er	ez
re	Er	er	re	er	re	ze	ar	er
Re	ei	er	et	ez	ze	ez	er	er
Ei	Re	ez	re	er	re	er	ei	et
Et	Ze	er	Er	er	et	er	re	ze
ei	et	ar	re	re	re	er	er	

6



Colorie les syllabes selon le code couleur.

brer	crez	drer	frez	grer	prez
------	------	------	------	------	------

brer	frer	grer	frer	grer	frer	grer	frer	brer
drer	brer	prez	prez	frer	prez	prez	brer	drer
drer	prez	brer	crez	crez	crez	brer	prez	drer
drer	prez	crez	brer	brer	brer	crez	prez	drer
drer	crez	prez	frer	drer	frer	prez	crez	drer
crez	grer	frer	grer	frer	grer	frer	grer	crez

2



7  Réponds aux questions en t'aidant du code couleur.

Taoki raconte un conte de chez lui.

Qui raconte un conte ?

..... raconte un conte de chez lui.

Le grand-père habitait de l'autre côté d'une forêt .


Où habitait le grand-père ?



Le grand-père habitait



8  Entoure les mots correspondants.

Il était une fois un petit dragon surnommé « le poli
 chaperon » car il plantait toujours un capuchon.
 violet » portait chenapan.

9  Coche la case  si la phrase est vraie et la case  si c'est faux.

• Le chalet est éclairé par les flammes.  

• Taoki raconte un conte le matin .  

• Le petit chaperon est jaune .  





10



Ecris les syllabes manquantes.

rer dé chi per grim







Ecris les syllabes manquantes.

ffer coi cher dou

• er



se _____



se _____



Ecris les syllabes manquantes.

cher mou ter sau

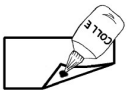


se _____





11



Colle les mots pour constituer des phrases.

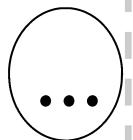
12



Entoure les majuscules et les points puis écris le numéro des lignes et le nombre de phrases.

...
...
...
...
...

Il était une fois un petit dragon surnommé "le petit chaperon violet" car il portait **toujours** un capuchon violet. Ce matin-là, il apporta un petit pot de crème à son grand-père qui habitait de l'**autre** côté d'une forêt de pommiers et de poiriers.

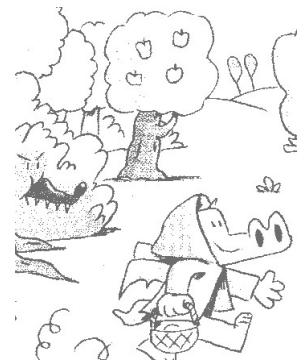


13



Ecris une phrase pour décrire l'image avec les mots suivants:

violet chaperon apporte





7 Réponds aux questions en l'aidant du code couleur.

Taoki raconte un conte de chez lui.

Qui raconte un conte ?

Handwriting practice lines for the answer to the first question.

Le grand-père habitait de l'autre côté d'une forêt .

Où habitait le grand-père ?

Handwriting practice lines for the answer to the second question.

8 Entoure les mots correspondants.

Il était une fois un petit dragon surnommé « le poli
 chaperon violet » car il plantait toujours un capuchon
 violet. Ce matin-là, il rapporta un petit pot de crème.
 Il portait toujours un chenapan


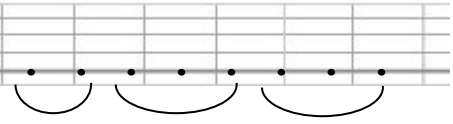

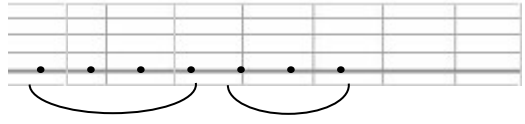

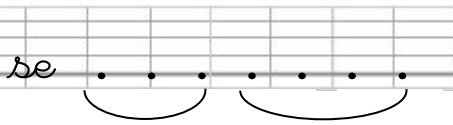

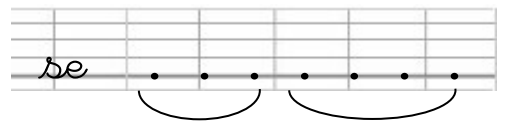

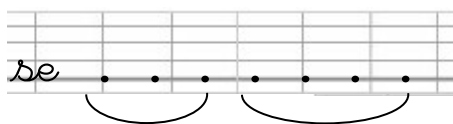

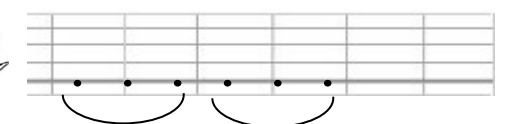
9 Coche la case ☺ si la phrase est vraie et la case ☹ si c'est faux.

- Le chalet est éclairé par les flammes. ☺ ☹
- Taoki raconte un conte le matin . ☺ ☹
- Le petit chaperon est jaune . ☺ ☹
- Il rapporta un petit pot de fruits. ☺ ☹

10

 **Ecris** les syllabes manquantes

rer dé chi per grim ffer coi cher dou cher mou ter sau

• er

11

 **Colle** les mots pour constituer des phrases.

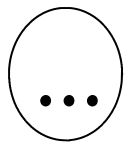
•

•

12

 **Entoure** les majuscules et les points puis **écris** le numéro des lignes et le nombre de phrases.

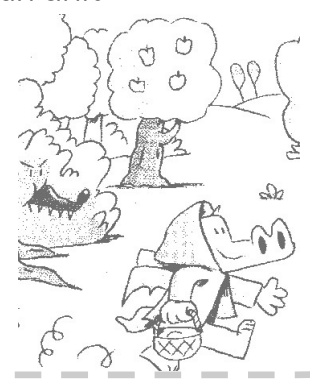
... | Il était une fois un petit dragon surnommé "le petit
 ... | chaperon violet" car il portait **toujours** un capuchon
 ... | violet. Ce matin-là, il apporta un petit pot de crème à
 ... | son grand-père qui habitait de l'**autre** côté d'une
 ... | forêt de pommiers et de poiriers.



13

 **Ecris** une phrase pour décrire l'image avec les mots suivants:

violet chaperon apporte



7  Réponds aux questions en l'aidant du code couleur.

Taoki raconte un conte de chez lui.

Qui ra-
conte un
conte ?

Le grand-père habitait de l'autre côté d'une forêt .

Où habite
le grand

Le chaperon transportait aussi une tarte de chez le pâtissier.

Que transportait le petit chaperon violet?

8  Entoure les mots correspondants.









Il était une fois un petit dragon surnommé « le poli
petit

chaperon « voile » violet » car il plantait portait toujours un capuchon
chenapan

violet. Ce matin-là, il apporta reporta un petit pot mot de crème à

son grand-père qui rajoutait habitait près de la forêt follet de potiers.
poiriers .

9  Coche la case  si la phrase est vraie et la case  si c'est faux.

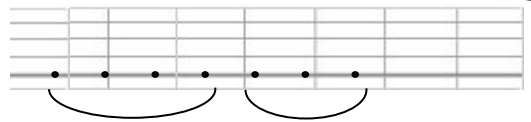
- Le chalet est éclairé par les flammes.  
- Taoki raconte un conte le matin .  
- Le petit chaperon est jaune .  
- Il apporta un petit pot de fruits.  



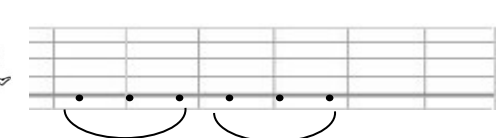
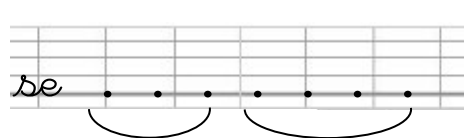
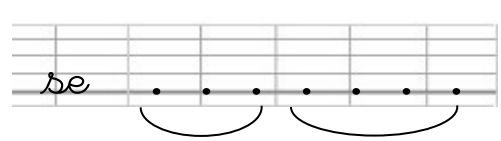
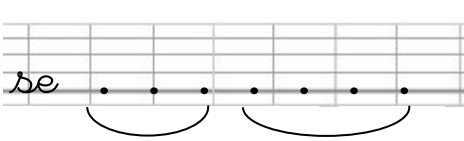
10



Ecris les syllabes manquantes



er



Je m'exerce



11



Colle les mots pour constituer des phrases.

•

•

•

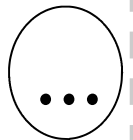
12



Entoure les majuscules et les points puis écris le numéro des lignes et le nombre de phrases.

...
...
...
...
...

Il était une fois un petit dragon surnommé "le petit chaperon violet" car il portait **toujours** un capuchon violet. Ce matin-là, il apporta un petit pot de crème à son grand-père qui habitait de l'**autre** côté d'une forêt de pommiers et de poiriers.



13

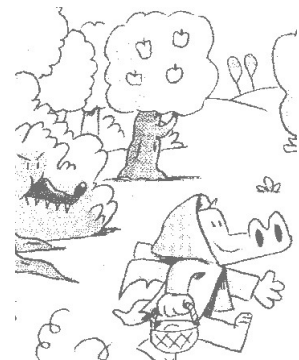


Ecris une phrase pour décrire l'image avec les mots suivants:

violet

chaperon

apporte



*	Il	capuchon	un	violet	portait
*	Il	capuchon	un	violet	portait
*	Il	capuchon	un	violet	portait
*	Il	capuchon	un	violet	portait
*	Il	capuchon	un	violet	portait
*	Il	capuchon	un	violet	portait
*	Il	capuchon	un	violet	portait
*	Il	capuchon	un	violet	portait
*	Il	capuchon	un	violet	portait
*	Il	capuchon	un	violet	portait
*	Il	capuchon	un	violet	portait
*	Il	capuchon	un	violet	portait
*	Il	capuchon	un	violet	portait
*	Il	capuchon	un	violet	portait
*	Il	capuchon	un	violet	portait
*	Il	capuchon	un	violet	portait
*	Il	capuchon	un	violet	portait
*	Il	capuchon	un	violet	portait
*	Il	capuchon	un	violet	portait
*	Il	capuchon	un	violet	portait
*	Il	capuchon	un	violet	portait
*	Il	capuchon	un	violet	portait

*	*	conte	raconte	un	de	chez	Taoki	lui .
*	*	conte	raconte	un	de	chez	Taoki	lui .
*	*	conte	raconte	un	de	chez	Taoki	lui .
*	*	conte	raconte	un	de	chez	Taoki	lui .
*	*	conte	raconte	un	de	chez	Taoki	lui .
*	*	conte	raconte	un	de	chez	Taoki	lui .
*	*	conte	raconte	un	de	chez	Taoki	lui .
*	*	conte	raconte	un	de	chez	Taoki	lui .
*	*	conte	raconte	un	de	chez	Taoki	lui .
*	*	conte	raconte	un	de	chez	Taoki	lui .
*	*	conte	raconte	un	de	chez	Taoki	lui .
*	*	conte	raconte	un	de	chez	Taoki	lui .
*	*	conte	raconte	un	de	chez	Taoki	lui .
*	*	conte	raconte	un	de	chez	Taoki	lui .
*	*	conte	raconte	un	de	chez	Taoki	lui .
*	*	conte	raconte	un	de	chez	Taoki	lui .
*	*	conte	raconte	un	de	chez	Taoki	lui .
*	*	conte	raconte	un	de	chez	Taoki	lui .

*	*	cheminée.	flammes	les	est	éclairé	de	chalet	la	Le	par
*	*	cheminée.	flammes	les	est	éclairé	de	chalet	la	Le	par
*	*	cheminée.	flammes	les	est	éclairé	de	chalet	la	Le	par
*	*	cheminée.	flammes	les	est	éclairé	de	chalet	la	Le	par
*	*	cheminée.	flammes	les	est	éclairé	de	chalet	la	Le	par
*	*	cheminée.	flammes	les	est	éclairé	de	chalet	la	Le	par