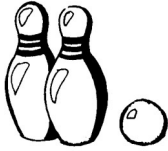


1



Colorie le dessin si tu entends « c »



2



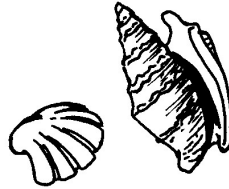
Coche la case quand tu entends « c »



--	--	--



--	--	--



--	--	--



--	--	--

3

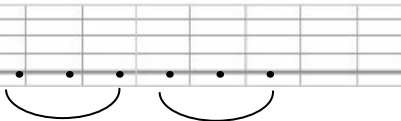


Ecris les syllabes manquantes

• qu



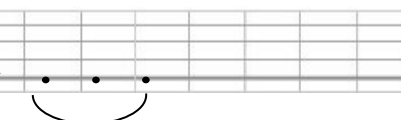
le



• q




un






• k



4  **colorie** Colorie en rouge lorsque tu vois qu qu en bleu ch ch et en vert k k

- Christine - qualité - kimono - Taaki - quinte
- L'équipe joue avec une raquette et une casquette.

5  **colle** les étiquettes des mots dans la colonne adéquate.

 qu	 ch	 k

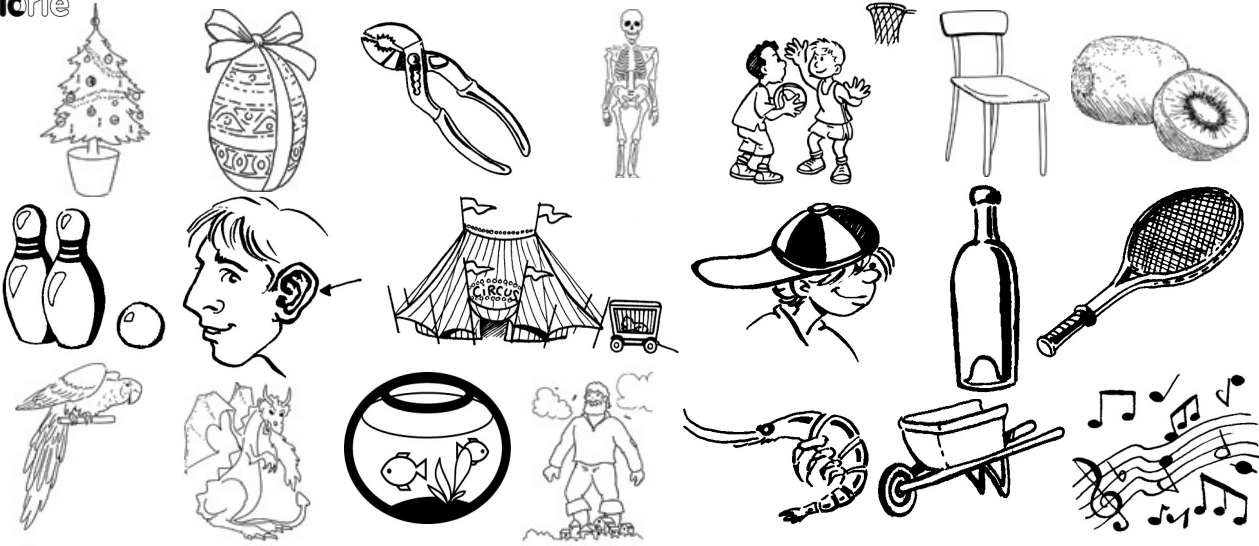
6  **colorie** les syllabes selon le code couleur.

quai	che	koi	quei	chi	ket
------	-----	-----	------	-----	-----

quai	quei	chi	quei	quei	chi	quei	quai
koi	quai	ket	ket	ket	ket	quai	koi
koi	ket	quai	che	che	quai	ket	koi
koi	che	ket	quei	quei	ket	che	koi
che	chi	quei	chi	chi	quei	chi	che

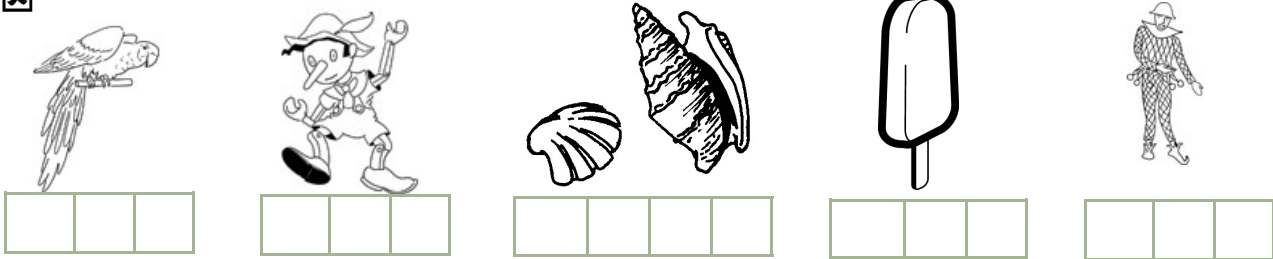
1 Colorie le dessin si tu entends « c »

colorie 



2 Coche la case quand tu entends « c »





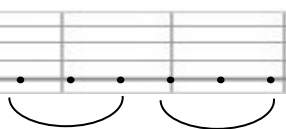
J'écris 

3 Ecris les syllabes manquantes

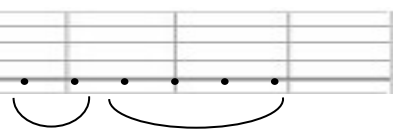
• qu



le



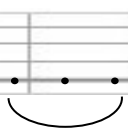
le



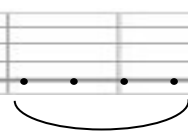
• q



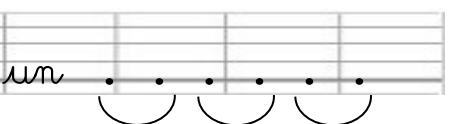
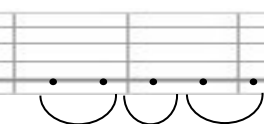
un



5



• k



4



Colorie

en rouge lorsque tu vois

qu qu

en bleu

ch ch

et en vert




k k

- Quentin - quille - chorale - képi - kiosque - coquin
- Christine - qualité - kimono - Taoki - quinte
- L'équipe joue avec une raquette et une casquette.

5



Colle les étiquettes des mots dans la colonne adéquate.

 qu	 ch	 k

6



Colorie

les syllabes selon le code couleur.

quai	che	koi	quei	chi	ket
------	-----	-----	------	-----	-----

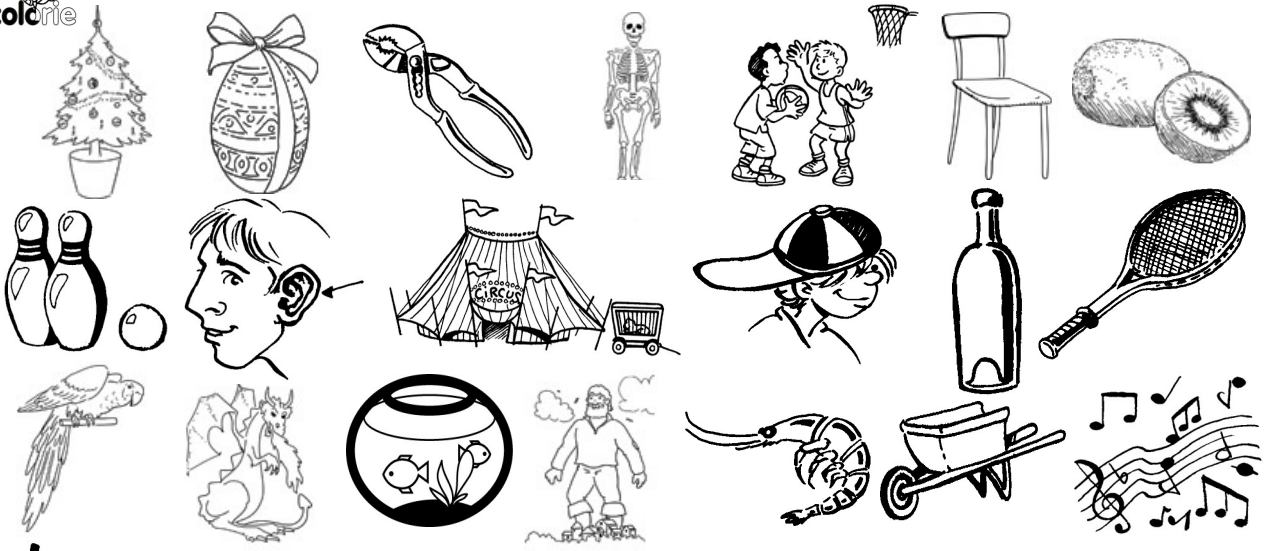
quai	quei	chi	quei	quei	chi	quei	quai
koi	quai	ket	ket	ket	ket	quai	koi
koi	ket	quai	che	che	quai	ket	koi
koi	ket	che	quai	quai	che	ket	koi
koi	che	ket	quei	quei	ket	che	koi
che	chi	quei	chi	chi	quei	chi	che

Les lettres « qu, ch, k »

J'entends 

1 Colorie le dessin si tu entends « c »

colorie 




2 Coche la case quand tu entends « c »



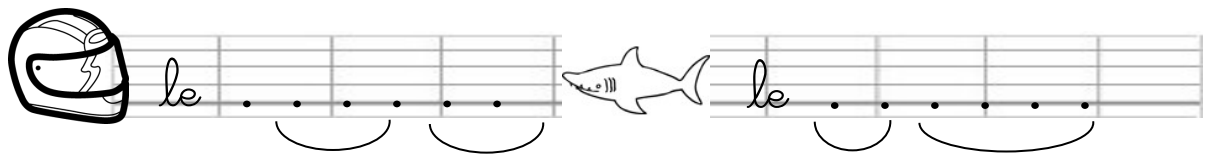


3 Ecris les syllabes manquantes

écrit 

J'écris 

• qu



4

15

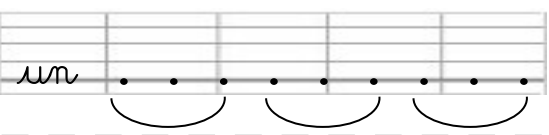
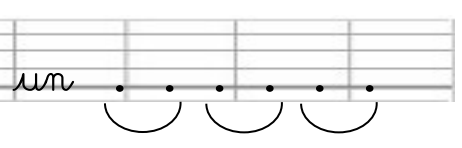


• q



5

• k



4



Colorie en rouge lorsque tu vois

qu qu

en bleu

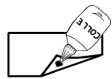
ch ch

et en vert




k k

- Quentin - quille - chorale - képi - kiosque - coquin
- Christine - qualité - kimono - Taaki - quinte
- L'équipe joue avec une raquette et une casquette.
- Un perroquet et un arlequin? Quelle chorale!

5



Colle les étiquettes des mots dans la colonne adéquate.

 qu	 ch	 k

6



Colorie les syllabes selon le code couleur.

quai	che	koi	quei	chi	ket
------	-----	-----	------	-----	-----

quai	quei	chi	quei	chi	quei	chi	quei	quai
koi	quai	ket	ket	quei	ket	ket	quai	koi
koi	ket	quai	che	che	che	quai	ket	koi
koi	ket	che	quai	quai	quai	che	ket	koi
koi	che	ket	quei	koi	quei	ket	che	koi
che	chi	quei	chi	quei	chi	quei	chi	che



7



Réponds aux questions en t'aidant du code couleur.

En rentrant de l'école, les enfants rencontrent Kim.

Qui les enfants rencontrent-ils ?

Les enfants rencontrent

Quand les enfants rencontrent-ils Kim ?

Les enfants rencontrent Kim

8



Entoure les mots correspondants.

En $\begin{cases} \text{partant} \\ \text{rentrant} \end{cases}$ de l'école, les $\begin{cases} \text{parents} \\ \text{enfants} \end{cases}$ rencontrent $\begin{cases} \text{Tim.} \\ \text{Kim.} \end{cases}$

« Venez vite $\begin{cases} \text{soir} \\ \text{voir} \end{cases}$ le $\begin{cases} \text{déniché !} \\ \text{défilé !} \end{cases}$ C'est une $\begin{cases} \text{fête} \\ \text{tête} \end{cases}$ unique.

9



Coche la case 😊 si la phrase est vraie et la case ☹️ si c'est faux.

- Les enfants ne rencontrent pas Kim. \rightarrow 😊 ☹️
- Ils découvrent des hommes en pyjamas. \rightarrow 😊 ☹️
- Le dragon suit le son de la guitare. \rightarrow 😊 ☹️




10  Réécris la phrase en remplaçant les mots soulignés par **il** ou **elle**.

Hugo rencontre Kim. → rencontre Kim.

Lili regarde le dragon. → regarde le dragon

Taaki danse dans la rue. → danse dans la rue.

11  Relie la phrase à l'image pour indiquer de qui ou de quoi il est question.



● Ils rencontrent Kim. ●


● Ils portent des kimonos. ●



● Il se dandine. ●

12  Colle les mots pour constituer des phrases.

●

13  Ecris les syllabes manquantes.

que nu qué pi

J'écris 

● qu



la



il est

 Ecris les syllabes manquantes.

que leri le ar quin

● qu



des s



. . . .

 Ecris les syllabes manquantes.

pi ké kart

● k



un



le



7



Réponds aux questions en t'aidant du code couleur.

En rentrant de l'école, les enfants rencontrent Kim. « Venez voir le défilé! C'est une fête à ne pas manquer ! » Les enfants se laissent entraîner dans les rues du quartier.

Qui les enfants rencontrent-ils ?

Les enfants

Quand les enfants rencontrent-ils Kim ?

Les enfants

Où les enfants se laissent-ils entraîner ?

Ils

8



Entoure les mots correspondants.

En $\left\{ \begin{array}{l} \text{partant} \\ \text{rentrant} \end{array} \right.$ de l'école, les $\left\{ \begin{array}{l} \text{parents} \\ \text{enfants} \end{array} \right.$ rencontrent $\left\{ \begin{array}{l} \text{Tim.} \\ \text{Kim.} \end{array} \right.$

« Venez vite $\left\{ \begin{array}{l} \text{soir} \\ \text{voir} \end{array} \right.$ le $\left\{ \begin{array}{l} \text{déniché !} \\ \text{défilé !} \end{array} \right.$ C'est une $\left\{ \begin{array}{l} \text{fête} \\ \text{tête} \end{array} \right.$ unique à

ne pas $\left\{ \begin{array}{l} \text{rater !} \\ \text{noter !} \end{array} \right.$ La petite $\left\{ \begin{array}{l} \text{troupe} \\ \text{soupe} \end{array} \right.$ découvre des $\left\{ \begin{array}{l} \text{pommes.} \\ \text{hommes.} \end{array} \right.$

9



Coche la case ☺ si la phrase est vraie et la case ☹ si c'est faux.

- Les enfants ne rencontrent pas Kim. → ☺ ☹
- Ils découvrent des hommes en pyjamas. → ☺ ☹
- Le dragon suit le son de la guitare . → ☺ ☹
- Un petit dragon se dandine dans la rue. → ☺ ☹



10



Réécris la phrase en remplaçant les mots soulignés par **il** ou **elle**.

Hugo rencontre Kim. → rencontre Kim.

Lili regarde le dragon. → regarde le dragon

Taaki danse dans la rue. → danse dans la rue.

11



Relie la phrase à l'image pour indiquer de qui ou de quoi il est question.



• Ils rencontrent Kim. •

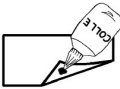
• Il suit le son des tambours. •

• Ils portent des kimonos. •



• Il se dandine. •

12



Colle les mots pour constituer des phrases.

• []

• []

J'écris



13



Ecris les syllabes manquantes

que nu qué pi

que leri le ar quin

pi ké kart

• qu



la



il est

• qu



des s



. . . .

• k



un



le



7 Réponds aux questions en t'aidant du code couleur.

En rentrant de l'école, les enfants rencontrent Kim. « Venez voir le défilé! C'est une fête à ne pas manquer ! » Les enfants se laissent entraîner dans les rues du quartier.

Qui les enfants rencontrent-ils ?

Handwriting practice lines for the answer to the first question.

Quand les enfants rencontrent-ils Kim ?

Handwriting practice lines for the answer to the second question.

Où les enfants se laissent-ils entraîner ?

Handwriting practice lines for the answer to the third question.

8 Entoure les mots correspondants.

En $\left\{ \begin{array}{l} \text{partant} \\ \text{rentrant} \end{array} \right.$ de l'école, les $\left\{ \begin{array}{l} \text{parents} \\ \text{enfants} \end{array} \right.$ rencontrent $\left\{ \begin{array}{l} \text{Tim.} \\ \text{Kim.} \end{array} \right.$

« Venez vite $\left\{ \begin{array}{l} \text{soir} \\ \text{voir} \end{array} \right.$ le $\left\{ \begin{array}{l} \text{déniché !} \\ \text{défilé !} \end{array} \right.$ C'est une $\left\{ \begin{array}{l} \text{fête} \\ \text{tête} \end{array} \right.$ unique à

ne pas $\left\{ \begin{array}{l} \text{rater !} \\ \text{noter !} \end{array} \right.$ À leur $\left\{ \begin{array}{l} \text{départ,} \\ \text{arrivée,} \end{array} \right.$ la petite $\left\{ \begin{array}{l} \text{troupe} \\ \text{soupe} \end{array} \right.$ découvre

des $\left\{ \begin{array}{l} \text{pommes} \\ \text{hommes} \end{array} \right.$ en $\left\{ \begin{array}{l} \text{kimonos} \\ \text{cocoricos} \end{array} \right.$ qui $\left\{ \begin{array}{l} \text{flottent} \\ \text{portent} \end{array} \right.$ des $\left\{ \begin{array}{l} \text{casques .} \\ \text{masques .} \end{array} \right.$

9 Coche la case si la phrase est vraie et la case si c'est faux.

- Les enfants ne rencontrent pas Kim. \rightarrow
- Ils découvrent des hommes en pyjamas. \rightarrow
- Le dragon suit le son de la guitare . \rightarrow
- Un petit dragon se dandine dans la rue. \rightarrow



10 Réécris la phrase en remplaçant les mots soulignés par **il** ou **elle**.



Hugo rencontre Kim. → rencontre Kim.
Lili regarde le dragon. → regarde le dragon
Taaki danse dans la rue. → danse dans la rue.

11 Relie la phrase à l'image pour indiquer de qui ou de quoi il est question.



- Ils rencontrent Kim. •
- Il suit le son des tambours. •
- Ils portent des kimonos. •
- Il se dandine. •



12 Colle les mots pour constituer des phrases.



•

•

•

J'écris



13 Ecris les syllabes manquantes



• qu



la



il est

• qu



des s



. . . .

• k



un



le



qualité	kimono	Taoki	chorale
qualité	kimono	Taoki	chorale

qualité	képi	Taoki	orchestre	koala
calque	pastèque		kimono	chorale

qualité	képi	Taoki	qualité	képi	Taoki
calque	pastèque		calque	pastèque	
orchestre	koala		orchestre	koala	
kimono	chorale		kimono	chorale	

qualité	képi	Taoki	qualité	képi	Taoki
calque	pastèque		calque	pastèque	
orchestre	koala		orchestre	koala	
kimono	chorale		kimono	chorale	



qualité	pastèque	
calque	chorale	
requête	quine	
choeur	orchestre	
Taoki	kangourou	
kimono	képi	koala

qualité	pastèque	
calque	chorale	
requête	quine	
choeur	orchestre	
Taoki	kangourou	
kimono	képi	koala



