



Le coin du bois joli

Les personnages

Nono l'ourson.



Nono l'ourson bleu est le petit héros de la bande. Il rassemble les amis du bois de Coin joli pour vivre avec eux des aventures de folie !

C'est un gourmand, il adore les baies.

Il a parfois mauvais caractère mais grâce à lui, tout finit par s'arranger.

Il vit dans sa grotte avec sa famille, aime faire des puzzles et aller à l'école.

Nono, c'est un gentil.

On a tous envie d'être son ami !



Suzon l'oursonne



Suzon est la petite sœur de Nono l'ourson.

Il arrive qu'elle fasse des bêtises, mais elle est très rigolote. Pour la bande du bois, c'est un peu la mascotte.

Elle s'amuse beaucoup avec Nik et Nok et participe aux aventures avec son frerot qu'elle adore.

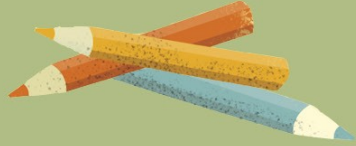
Elle a décidé que plus tard, elle serait docteur pour soigner les enfants et les lapins blancs.



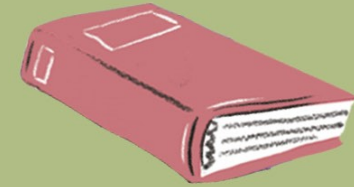
Jules le lapin



Jules le lapin blanc est le meilleur ami de Nono. Il est taquin et aime plaisanter, mais il est aussi très généreux. Il ne se sépare jamais de sa lampe de poche, très utile pour chercher dans les trous noirs, ou quand il va camper à Haute Forêt. Son terrier est près du grand châtaignier. Son légume préféré c'est bien sûr la carotte, qu'il mange en gratin, en soupe, en confiture et même en compote !



Grand Cerf



Grand cerf, pour la bande, c'est comme un grand frère. Il adore les livres, il s'intéresse à tout. Il emmène son copain Nono dénicher les baies les plus sucrées. Il vit dans un gros tronc d'arbre creux, tout près du ruisseau.

Les grenouilles lui tiennent compagnie. Savez-vous que Grand cerf joue très bien du banjo ? Mais ne lui parlez pas de faire un tour en bateau ! Grand Cerf a le mal de mer.

Bibou le hibou



Bibou le hibou est le savant de la bande.
Il connaît des tas de choses très intéressantes
et partage son savoir avec ses amis !

Il est presque aussi cultivé que
Mademoiselle Chou, la maitresse d'école.
Il a l'air sérieux, mais il aime aussi
beaucoup s'amuser.

Voulez-vous un petit secret ?
Il adore faire des tours de manège
dans un petit avion.



La moufette



La moufette est timide et réservée mais elle est adorable. Sabine est sa meilleure copine. Elle est un peu peureuse, mais peut aussi faire preuve d'un grand courage, quand il s'agit d'aider ses amis. Elle aime dessiner, cuisiner des tartelettes et des galettes, et bien sûr, les partager ! C'est dans l'impasse des genets d'or qu'elle a sa petite maisonnette.

Sabine l'hermine



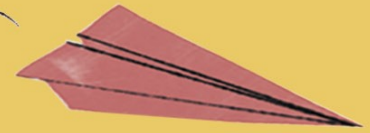
Sabine l'hermine est la meilleure copine de la moufette. C'est une excellente couturière, son atelier est plein de tissus de toutes les couleurs pour se faire des jolies toilettes. Elle coud aussi pour ses amis du bois, car elle a un cœur gros comme ça ! Elle cuisine aussi d'excellentes terrines, pour les pique-niques ou pour les goûters.

Pedro le blaireau



Pedro le blaireau, c'est Monsieur Bricolo. Toujours une idée de génie pour sortir les amis d'un mauvais pas, ou trouver une invention maligne. Il a plus d'un tour dans son sac ! Il est malin et très adroit de ses mains. Pedro possède aussi un petit bateau qu'il fait naviguer sur la mare des 3 crapauds. Un jour, il emmènera ses amis pour une aventure sur l'île aux chauves-souris !

Becafoin le marcassin



Il est arrivé un jour dans le bois de Coin joli avec ses parents Sanglier. Au début, c'est un coquin, mais quand Nono lui explique que dans le bois, il y a des règles à respecter, comme la gentillesse et l'amitié, il devient vite un bon copain !
Becafoin adore se rouler dans la boue, c'est normal, c'est un marcassin.
Et c'est un as de la grimace !

Caramel la pipistrelle



Caramel la pipistrelle est une gentille
chauve-souris qui sort la nuit
quand tout le monde est au lit.
Elle va se coucher quand le jour s'est levé,
tête en bas, accrochée par les pieds,
dans l'obscurité de sa caverne cachée.
La petite Suzon la trouve très jolie,
et la remercie d'avoir aidé à retrouver
son frerot chéri quand il s'est égaré
dans la forêt !

Érol le campagnol



Érol le campagnol est un tout petit personnage timide et discret. Il manque de confiance en lui, il a pourtant des tas de qualités ! Il chante à merveille, écrit des poésies.

C'est un excellent ami de Nono l'ourson ! Malgré sa petite taille, il a beaucoup d'allure avec son nœud papillon.

Il vit dans une maisonnette sur le Chemin des Broussailles.

Nik et Nok les écureuils



Les deux frères écureuils
ne sont jamais loin de la bande.
Ils sont espiègles et joueurs,
s'amuse souvent avec la petite Suzon.
On peut compter sur eux pour grimper
dans le châtaignier, récupérer les ballons
coincés. De là haut, ils voient tout le bois
de Coin joli.

Qui est Nik ? Qui est Nok ? Fastoche !
Nok a des lunettes et c'est écrit
sur leurs casquettes !

Les grenouilles



Les 2 grenouilles ne sont jamais loin de leur ami Grand Cerf. Elles adorent se percher sur ses bois et écouter ses histoires. Elles vivent dans la mare aux nénuphars.

Amuse-toi à les dénicher dans les aventures du bois de Coin joli, elles sont là, quelque part dans le décor. Tu les as trouvées ? ça c'est fort !

